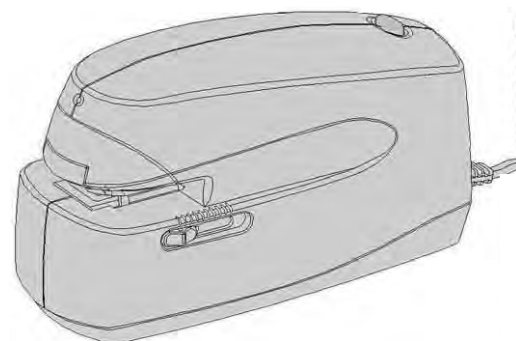


## TECHNICKÁ SPECIFIKACE

|                           |                        |
|---------------------------|------------------------|
| Napájení                  | 230V 50/60Hz           |
| Proud                     | Přibližně 0,3A         |
| Velikost spon             | 24/6 a 26/6            |
| Kapacita zásobníku        | 210 spon               |
| Kapacita šití             | do 25 listů 80g papíru |
| Nastavitelná hloubka šití | 8 mm – 35 mm           |



## Elektrická sešíváčka

**KW 5990**

230V AC 50/60 Hz 0.2A

## Uživatelský manuál

## OBSAH

2. DŮLEŽITÉ BEZPEČNOSTNÍ POKYNY
3. IDENTIFIKACE JEDNOTLIVÝCH ČÁSTÍ
4. NÁVOD K POUŽITÍ
5. JAK POSTUPOVAT V PŘÍPADĚ ZÁSEKU
6. ŘEŠÍ PROBLÉMŮ, OPATŘENÍ

Před uvedením zařízení do provozu si přečtěte tyto pokyny.

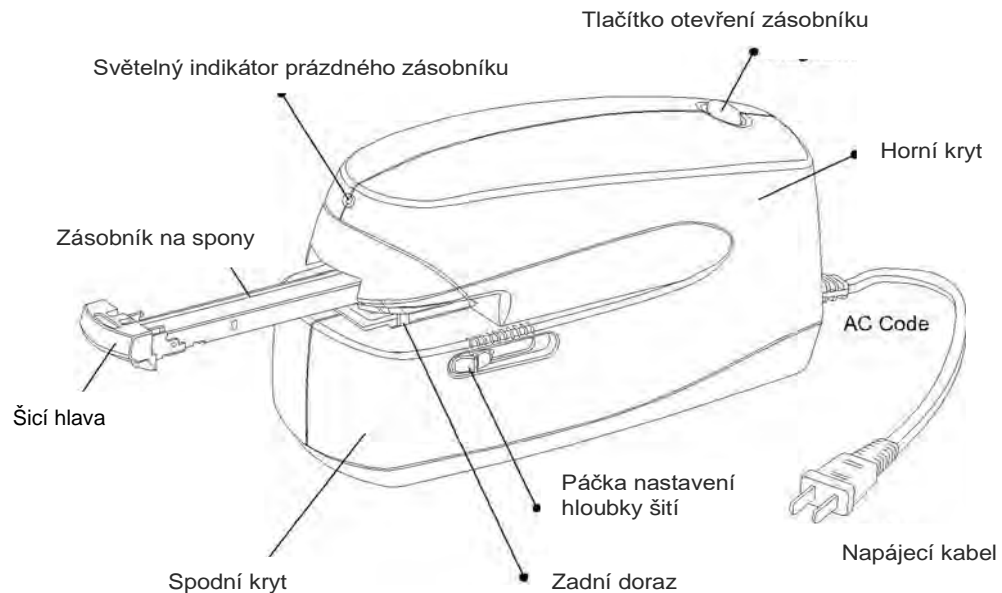
Děkujeme, že jste si zakoupili elektrickou sešíváčku. Dříve než začnete zařízení používat si pečlivě přečtěte a dodržujte tyto pokyny. Uschovejte si pokyny pro budoucí použití.

## 2. DŮLEŽITÉ BEZPEČNOSTNÍ POKYNY

Při používání tohoto zařízení by měla být vždy dodržována základní bezpečnostní opatření, aby se předešlo riziku vzniku požáru nebo úrazu osob elektrickým proudem

1. Sešíváčku nerozebírejte, ani se ji nepokoušejte sami opravovat
2. Snažte se předejít poškození kabelu a zástrčky
3. Dodržujte jmenovité hodnoty napájecího kabelu nebo zásuvky
4. Nepoužívejte s jiným napětím než 230 AC
5. Nedotýkejte se zástrčky mokřýma rukama
6. Nevystavujte sešíváčku vodě
7. Zástrčku napájecího kabelu zasuňte zcela do zásuvky
8. Provádějte pravidelné čištění zástrčky od prachu
9. Nesahejte rukama do prostoru sešívacího mechanismu
10. Držte sešíváčku z dosahu dětí
11. Nevystavujte sešíváčku nadměrnému teplu
12. Nepoužívejte sešíváčku v blízkosti hořlavých látek
13. Při odpojování ze zásuvky držte napájecí kabel pevně za zástrčku
14. Pokud sešíváčku nepoužíváte nebo v případě výpadku napájení, odpojte sešíváčku ze zásuvky
15. Při otevírání zásobníku držte obličej a ruce v bezpečné vzdálenosti od zásobníku.
16. Elektrická zásuvka by měla být v blízkosti zařízení a snado dostupná.

### 3. IDENTIFIKACE JEDNOTLIVÝCH ČÁSTÍ

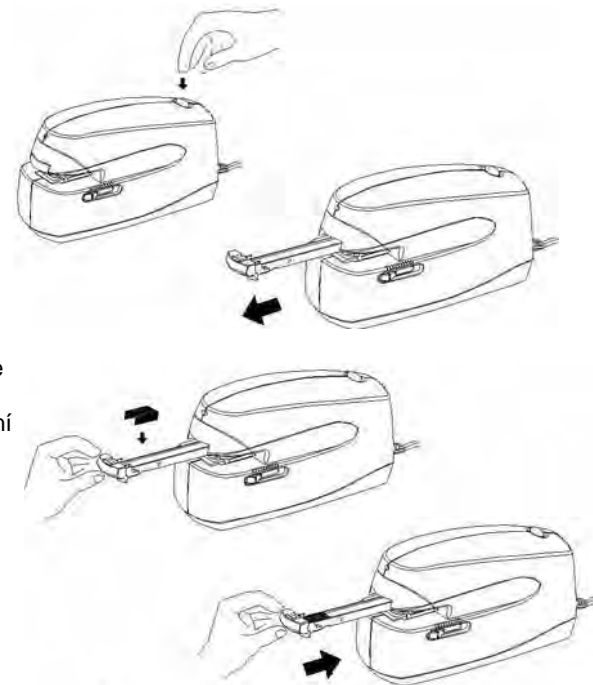


### 4. NÁVOD K POUŽITÍ

#### Jak doplňovat spony.

Před doplňováním spon odpojte sešíváčku od napájení.

1. Zmáčkněte tlačítko otevření zásobníku a zásobník vyjede směrem ven.
2. Vložte do zásobníku spony. Je-li to nutné upravte délku bloku vkládaných spon. Používejte pouze kvalitní spony, používání nekvalitních spon může způsobit nesprávnou funkci sešíváčky.
3. Po doplnění spon zatlačte jemně na šicí hlavu ve směru šipky dokud se zásobník nezajistí.

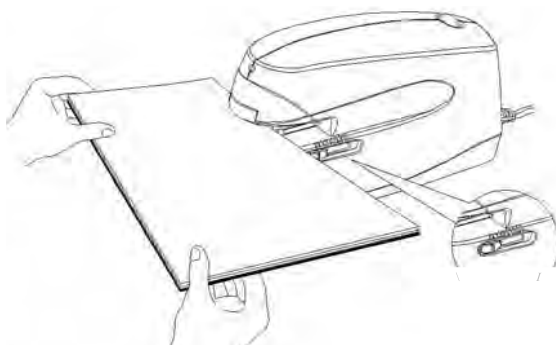


## Jak sešívát

1. Zapojte sešíváčku do zásuvky. (Před manipulací s páčkou nastavení hloubky šití odpojte sešíváčku ze zásuvky. Jinak by mohlo dojít k úrazu nebo k mechanické závadě zařízení.

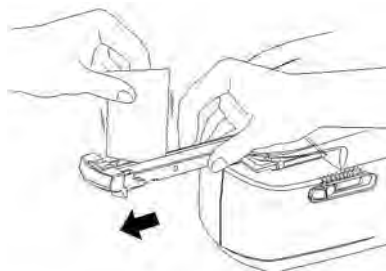
POZNÁMKA: Horní kryt se může zahřát.  
Nejedná se o závadu

2. Nastavte požadovanou hloubku šití a poté vložte sešívávaný blok papíru.
3. Rozsvítí-li se indicator prázdného zásobníku, doplňte spony.



## 5. JAK POSTUPOVAT V PŘÍPADĚ ZÁSEKU

1. Stiskněte tlačítko pro uvolnění zásobníku a vysuňte zásobník svorek ve směru šipky.
2. Odpojte sešíváčku ze zásuvky.
3. Odstraňte zaseknuté spony a vyčistěte zásobník.



## 6. ŘEŠÍ PROBLÉMŮ

| DRUH ZÁVADY                        | DŮVOD ZÁVADY                 | OPATŘENÍ                                     |
|------------------------------------|------------------------------|--|
| Nešije, i když jsou vloženy papíry | Není zapojený napájecí kabel | Zapojte napájecí kabel                       |
| Nešije                             | Prázdný zásobník.<br>Zásek.  | Doplňte spony.<br>Odstraňte zaseknuté spony. |

## OPATŘENÍ

Tato sešíváčka je určena především k použití především v kanceláři. Nepoužívejte sešíváčku pro šití jiných materiálů než pro papír.  
Nezkoušejte sešívání naprázdno (bez vloženého papíru) nebo dvojitě sešívání (sešívání přes sponu).  
Nepoužívejte poškozené spony nebo spony nevhodné velikosti jak je znázorněno níže.

Přetočená



Deformovaná



Příliš široká



Příliš úzká



Částečně otevřená



Nepoužívejte sešíváčku pro více než 25 listů najednou. Povrch sešíváčky čistěte suchým hadříkem nebo hadříkem navlhčeným v jemném saponátu. Nepoužívejte agresivní čisticí prostředky nebo rozpouštědla, jako je benzín nebo ředidlo.